

生物倒置显微镜使用说明

 舜宇仪器
ICX40系列

ICX40 实验室倒置生物显微镜

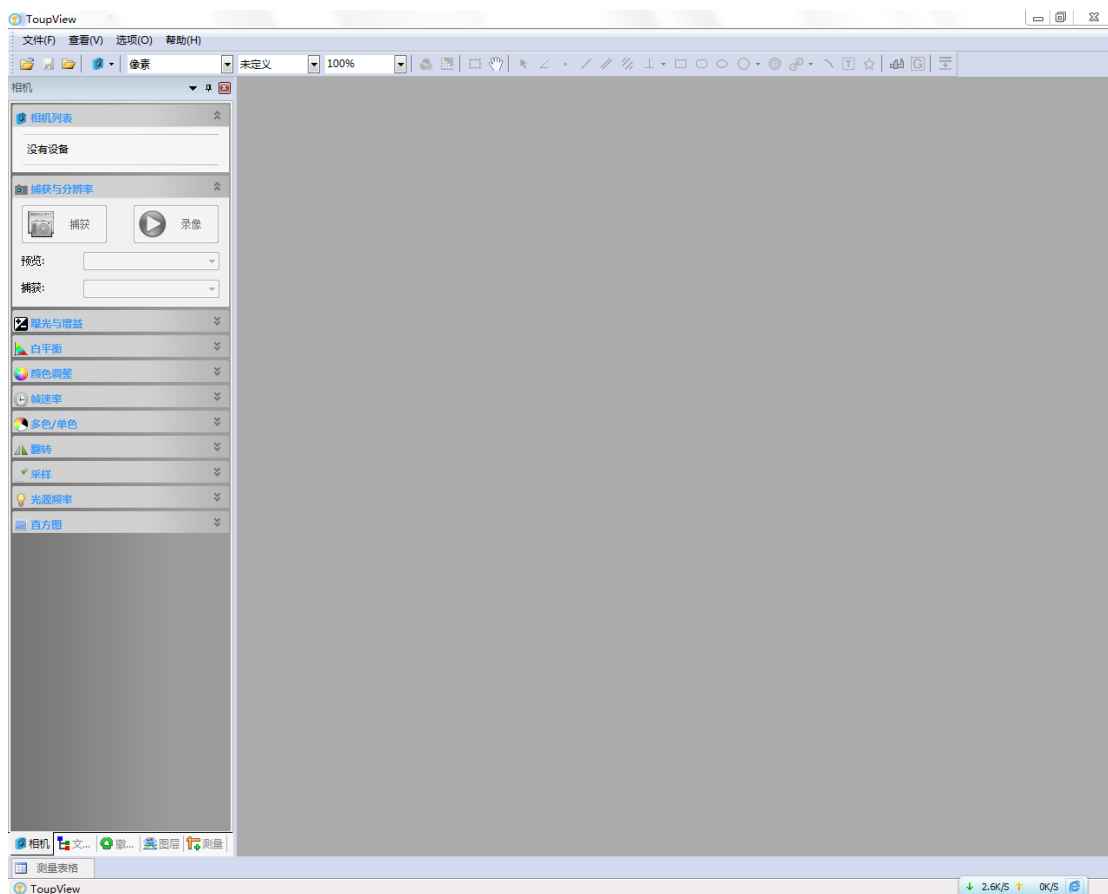
符合人机工程学的外观设计
简单的操作以及出色的性价比
ICX40是进行组织培养、活体细胞观察的最佳选择



www.sunnyoptical.com
www.sunnyoptical-instruments.com



1. 插上插头，旋转旋钮 1（如上图），打开电源。旋钮 1 同时控制显微镜给光强弱。
2. 将观察样品置于载物台上（可能会需要配合载玻片使用），调节旋钮 3，使载物台左右移动，以便于光源对准样品，易于从目镜中观察
3. 调节旋钮 2，上升或下降物镜位置，使聚焦，观察清晰的样品图像。
4. 将 ccd usb 接口接入电脑，打开 ToupView 软件，进行拍摄。



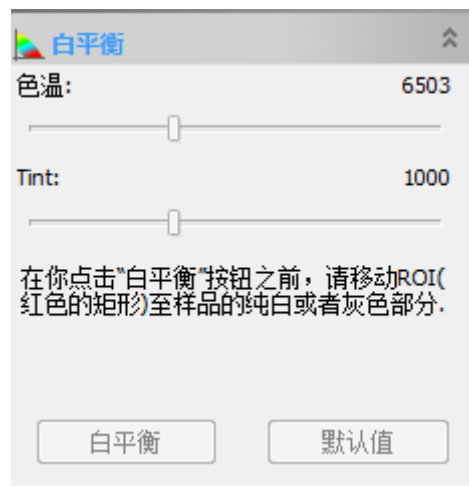
A. 选择设备。点击一下即可。



- B. 调节曝光于增益。曝光时间越短，拍摄出来的视频帧率越高。 *****



- C. 调节白平衡。调节到光差区域清晰即可。



- D. 其他项酌情使用。

- E. 捕获照片或者录像。



5. 使用过程中注意保护目镜与物镜，不要划伤弄脏镜片。

6. 使用完毕后旋转旋钮 1，关闭显微镜。罩上防尘罩。

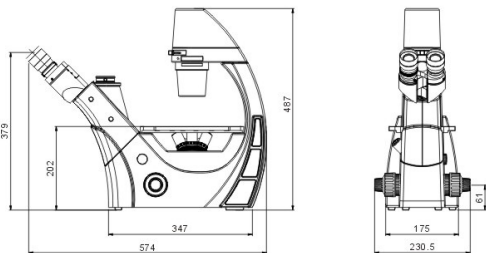
（具体详细的显微镜说明书见购买仪器附送的纸质版）

ICX40 实验室倒置生物显微镜

ICX40标准配置：

型号	ICX40
光学系统	无限远色差校正光学系统
目镜	平场高眼点大视野目镜PL10X/22, 22视场 平场高眼点大视野目镜PL10X/22, 22视场, 带测微尺 平场高眼点大视野目镜PL15X/16, 16视场
物镜	OLIPP2N长工作距无限远平场正相衬物镜4X、10X、20X、40X
转换器	5孔左侧倾斜转换器(4孔转换器可选)
观察筒	45° 铰链式双目, 瞳距调节范围: 54-75mm 45° 铰链式三目, 瞳距调节范围: 54-75mm, 固定式分光比双目: 三目=80%:20%
载物台	固定平台尺寸: 250x160mm, 可安装标本夹具、载物台延伸板和同轴机械式移动尺
调焦机构	低手位粗微调同轴调节, 粗调松紧调节装置 粗调行程9mm, 微调每转行程0.2mm, 微调精度0.002mm
机械移动尺	低手位同轴调节, 行程120x78mm, 可安装多种载物托座
载物托座	载玻片托座(可承载 ϕ 54mm与26.5x76.5mm培养皿) Teraseki托座(可承载 ϕ 65mm与56x81.5mm培养皿) ϕ 35mm皮氏培养皿托座
聚光镜	N.A.0.3柯拉照明聚光镜, 超长工作距离72mm, 聚光镜可整套旋转拆卸, 带相位可调滑板
滤色镜	ϕ 45mm绿色反差滤色镜, 色温转变滤色镜, 红外消除滤色镜
照明	5W 暖色LED照明, 12V3.3A外置变压器, 光强连续可调

ICX40系统尺寸：mm



宁波舜宇仪器有限公司
www.sunnyoptical.com
www.sunnyoptical-instruments.com

宁波舜宇仪器有限公司
地址：浙江省余姚市舜宇路66-68 邮编：315400
电话：0574-62530070
传真：0574-62530066
E-mail: sales@sunnyoptical.com

南京舜宇光学仪器有限公司
地址：南京市珠江路88号新世界中心B座4205室
电话：025-84732956 84732957
传真：025-84732955



因技术进步, 生产商有权在设计上作出革新, 不再另行通知

舜宇仪器通过以下认证:

ISO 9001
ISO 14001
ISO 13485

Printed in China C1101B-1204

舜宇仪器
舜宇 ICX40系列

ICX40 实验室倒置生物显微镜

符合人机工程学的外观设计
简单的操作以及出色的性价比
ICX40是进行组织培养、活体细胞观察的最佳选择



www.sunnyoptical.com
www.sunnyoptical-instruments.com



ICX40在出色的性价比下拥有稳定的光学性能，简单易操作

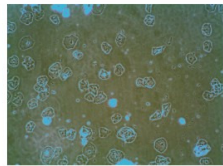
紧凑可靠的设计，方便简单的操作，可快速有效地检测细胞，满足实验室日常工作及尖端研究的需求。这款显微镜也可作为高级课程教室设备供学生使用。

- 无限远色差校正光学系统，出色的光学性能，成就清晰明亮的显微图像。
- 相衬观察技术，高对比度，低色差，凸显细胞轮廓和内部结构。
- 高效紧凑的外观设计，符合人机工程学，也为实验室节省了空间。
- 高精度的调焦机构，简易快捷的照明亮度调节设计，让您更出色地完成工作。
- 精巧的机械设计，可靠的制造工艺，保证了

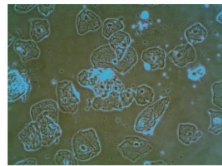
ICX40非凡的稳定性即使在恶劣的条件下也可持久使用，依然是您最可靠的工作伙伴。

相衬观察

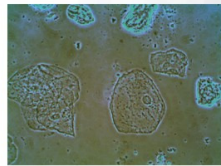
在聚光镜的插槽内插入相衬插板，配合相衬物镜和聚光镜，可进行相衬观察。有效地使活体细胞及未染色、低色差的样品呈现更加完美的图像效果。



Ph10x



Ph20x



Ph40x

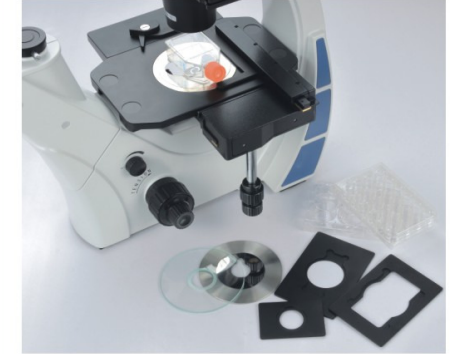


目镜

标准视场数为22的平场目镜，超大视野利于搜索和计数；高眼点设计，观察更舒适；屈光度可调，使不同视力的用户都可获得最佳观察效果。



载物台及附件



超大固定式平板载物台，采用先进的硬膜涂层工艺技术，耐磨抗腐蚀。延伸板、机械移动尺及各种培养皿托座，可安装在载物台两侧。

物镜



长工作距平场正相衬物镜，大数值孔径，超长工作距离，任何倍率都不会碰触载物台且可以自由转换。

Series	Magnification	N.A.	W.D.	F.N.	Cover glass thickness	Immersion	Spring
PlanPH2 series	PlanPH2 4X	0.13	10.4	22	-	/	/
	PlanPH2 10x	0.25	6.9	22	1.2	/	/
	PlanPH2 20X	0.40	6.7	22	1.2	/	/
	PlanPH2 40x	0.65	3.0	22	1.2	/	Yes



抽屉式LED模组

5W暖色LED模块照明，色温稳定、功耗低、寿命长。预定中心，光路调整在最佳状态；亮度连续可调；抽屉式LED模块更换装置。



电源存放

12V3.3A外置变压器。镜体背部独特的电源存放设计，细致精巧，使搬运显微镜时的电源携带更为方便。